



Kalkfreies Bad



Problemstellung im Alltag

Kalk- und Felckenbildung in der Dusche



Kalkablagerungen in Dusche und Bad machen Oberflächen und Brausen dreckig und unhygienisch und führen oftmals zu solchen Schäden, dass Teile ersetzt werden müssen.



Bisherige Abhilfe:

- Nachwischen
- Regelmäßig putzen
- Kaputte Teile regelmäßig ersetzen



Funktionsweise Kalkfreies Bad

Eine einfache Lösung für viel Komfort

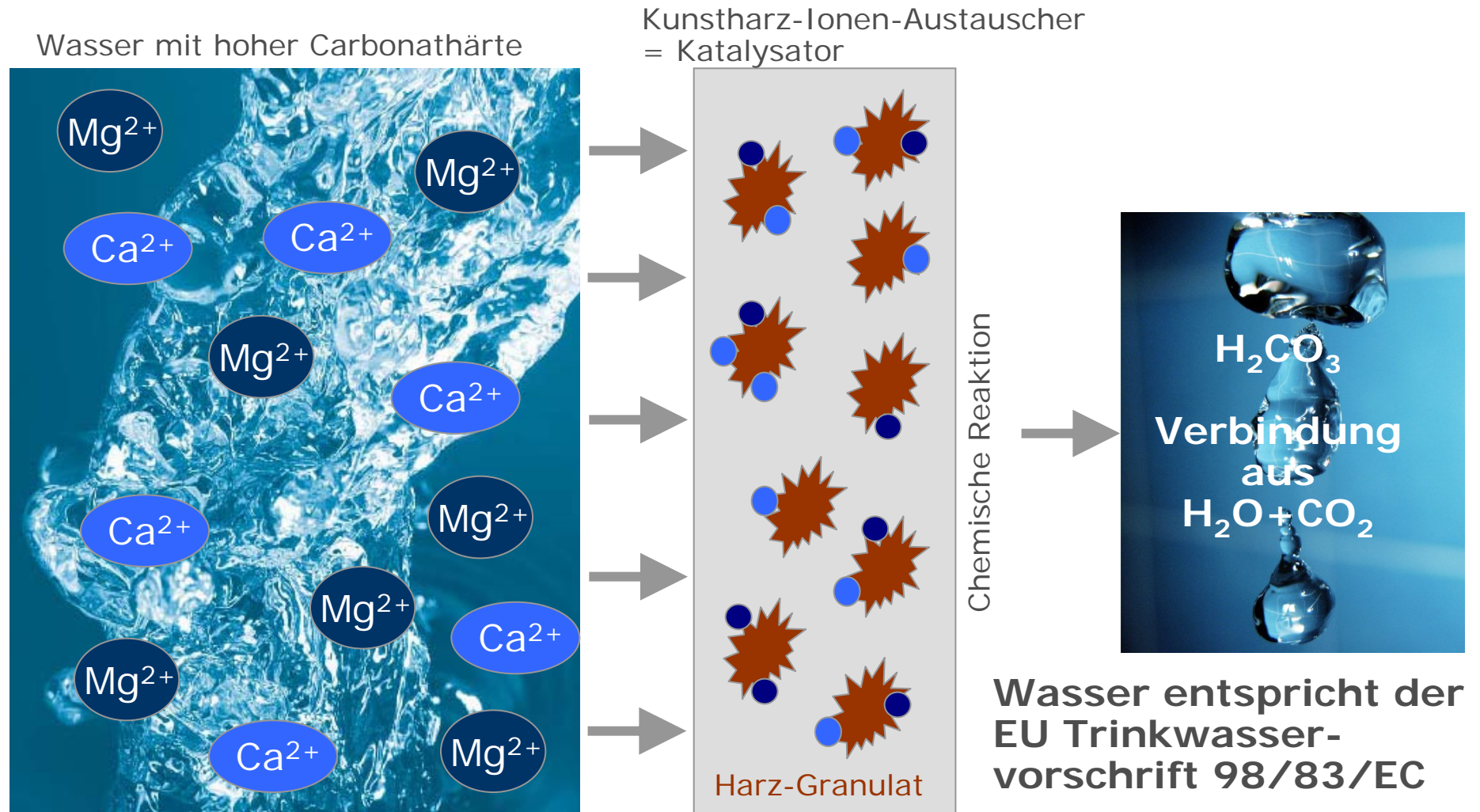


- Das **ufesa Kalkfreie Bad** wird einfach unter die Armatur geschraubt.
- Nach dem Duschen wird der Knopf gedrückt, so dass das Wasser nun den Filter durchläuft.
- Mit diesem aufbereiteten Wasser wird nun die Dusche abgespült.
- Kalk und Seifenreste und Kalk werden abgespült und die Dusche trocknet fleckenfrei ohne Nachwischen.



Funktionsweise Kalkfreies Bad

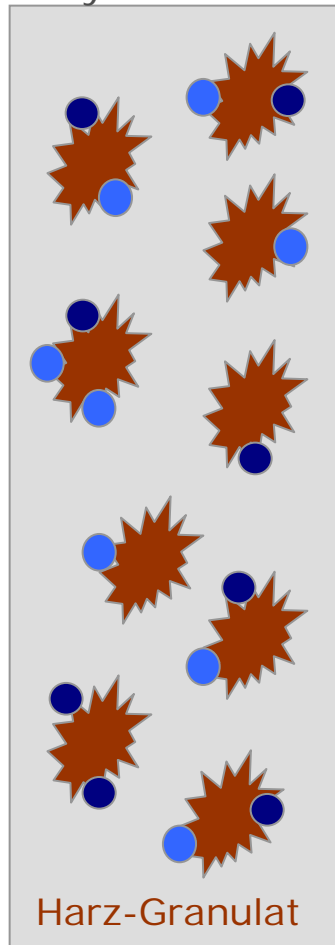
Was passiert im Inneren des Filters?



Funktionsweise Kalkfreies Bad

Was passiert im Inneren des Filters?

Kunstharz-Ionen-Austauscher
= Katalysator



- Fleckenfreies Trocknen durch Reduzierung der Härtebildner Ca^{2+} und Mg^{2+}
- Umwandlung des Calcium- und Magnesiumcarbonats in **Kohlensäure**.
- Sobald der Ionenaustauscher gesättigt ist, muss der Filter gewechselt werden (Abhängig von der Wasserhärte und Häufigkeit der Benutzung alle 1-3 Monate).
- Der Ionenaustauscher ist mit Na^+ gepuffert, so dass der **pH-Wert** des filtrierte Wassers nicht unter **5,5** abfällt.

Funktionsweise Kalkfreies Bad

Und wie ist das mit unserer Haut und dem gefilterten Wasser?

- Auch die Haut des Menschen ist leicht sauer (**pH-Wert 5,5**).
- Dieser Säuremantel ist ein Schutz vor Krankheitserregern, der jedoch durch das aufbereitete Wasser keineswegs angegriffen wird.



Substanz	pH-Wert	Art
Batteriesäure	<0	sauer
Magensäure (nüchterner Magen)	1,0–1,5	
Zitronensaft	2,4	
Cola	2,0–3,0	
Fruchtsaft der Schattenmorelle	2,7	
Essig	2,9	
Orangen- und Apfelsaft	3,5	
Wein	4,0	
Saure Milch	4,5	
Bier	4,5–5,0	
Saurer Regen	< 5,0	
Kaffee	5,0	
Tee	5,5	
Regen (natürlicher Niederschlag)	5,6	
Mineralwasser	6,0	sauer bis basisch
Milch	6,5	
Wasser (je nach Härte)	6,0–8,5	basisch
Menschlicher Speichel	6,5–7,4	
Blut	7,4	
Meerwasser	7,5–8,4	
Pankreassaft (Darmsaft)	8,3	
Seife	9,0–10,0	
Haushalts-Ammoniak	11,5	
Bleichmittel	12,5	
Beton	12,6	
Natronlauge	13,5–15	

Produkteigenschaften

Benutzerfreundlich und elegant

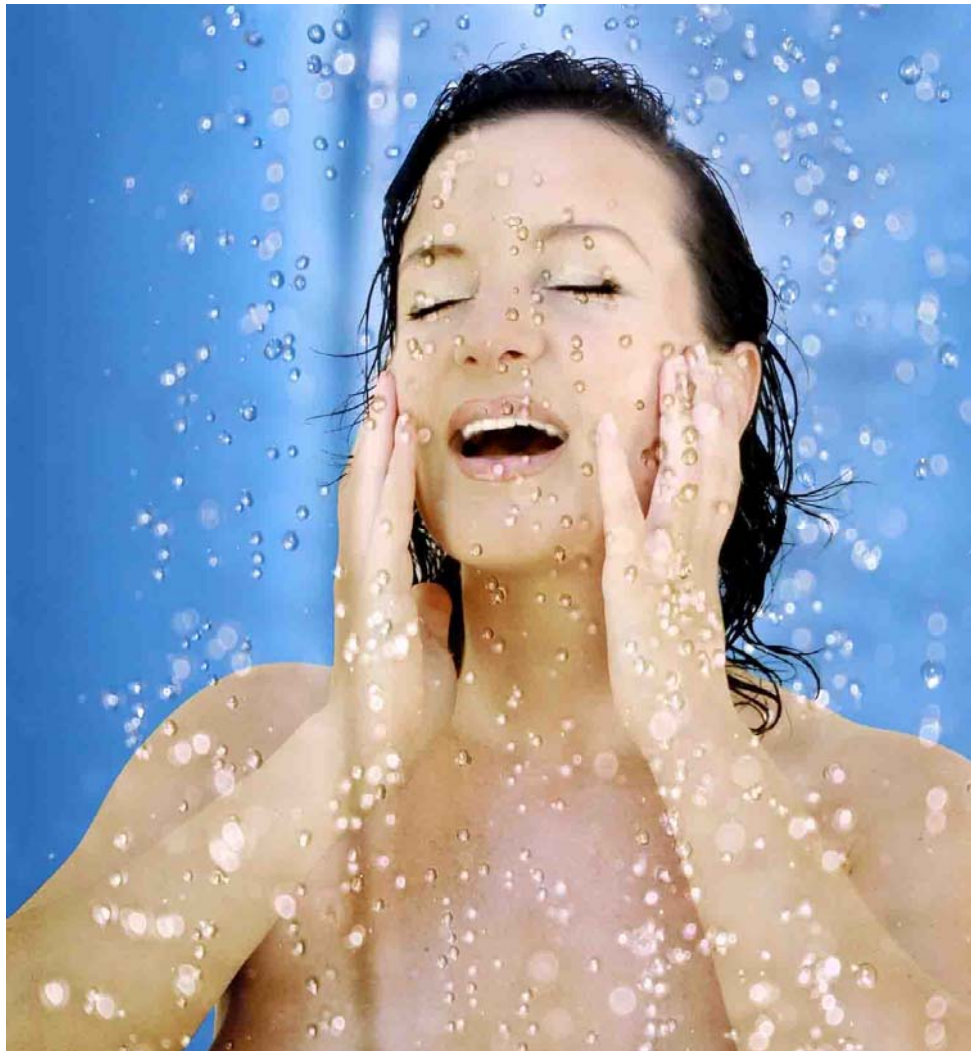


- Elegantes Design
- Supereinfache Montage
- Einfacher Filterwechsel
- Simple Bedienung

VK: 79,- €

Kundennutzen

Der pure Dusch – Genuss...



- Endlich fleckenfreies Trocknen!
 - Kein Nachwischen mehr!
 - Dauerhafter Glanz!
 - Kein Verkalken und Verschmutzen von
 - Scheiben
 - Fugen
 - Brause
 - Weniger Ersatzbeschaffung von Brausen
- Komfort, Bequemlichkeit und Zeitersparnis!**

